



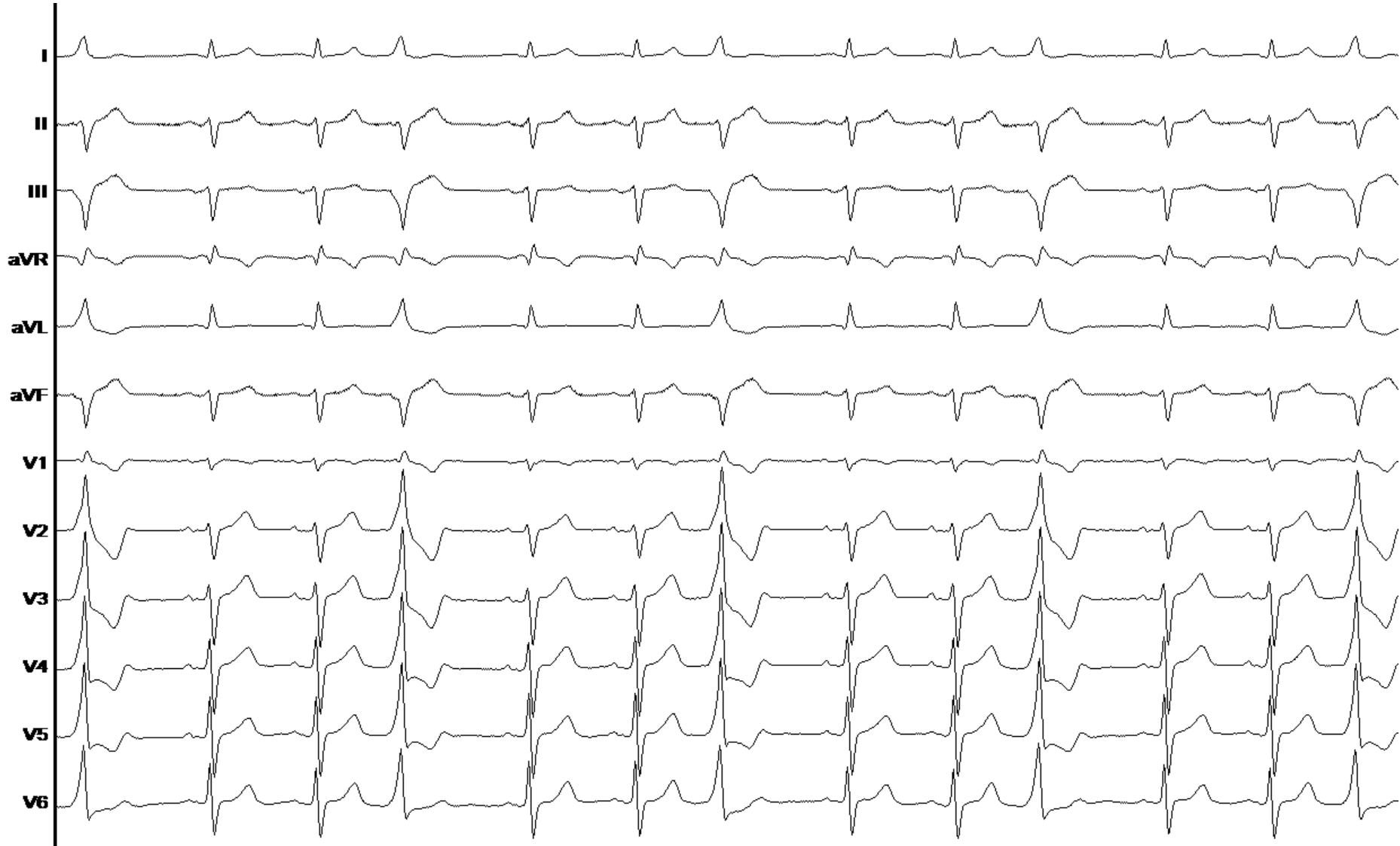
ASSOCIATION DE RYTHMOLOGIE
INTERVENTIONNELLE & STIMULATION

Extrasystole Ventriculaire

Dr Durand & Dr Rosier

Décembre 2019 - Infirmierie Protestante

ECG de départ



ECG de départ

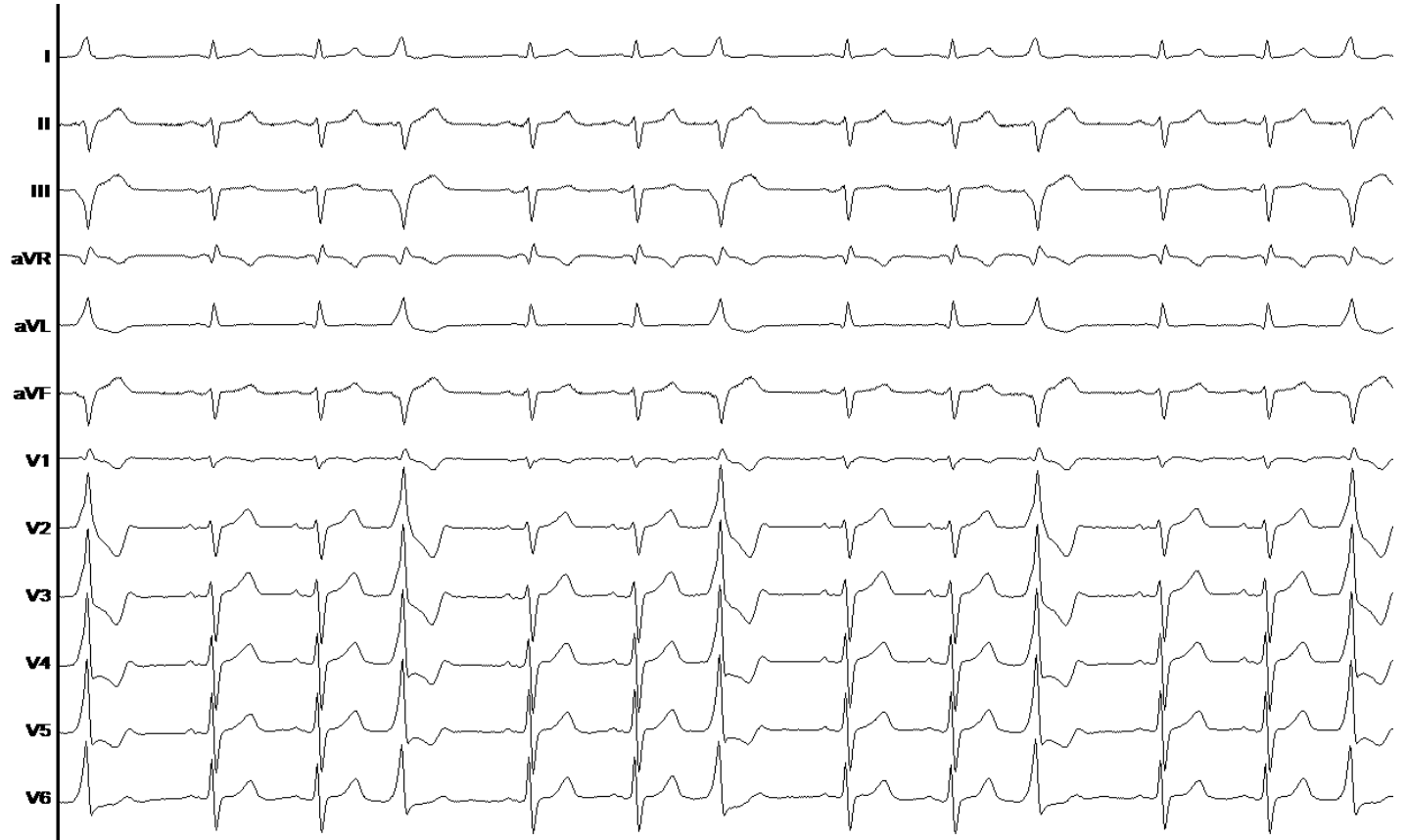
Cadran gauche inférieur:

- DII – et DIII –

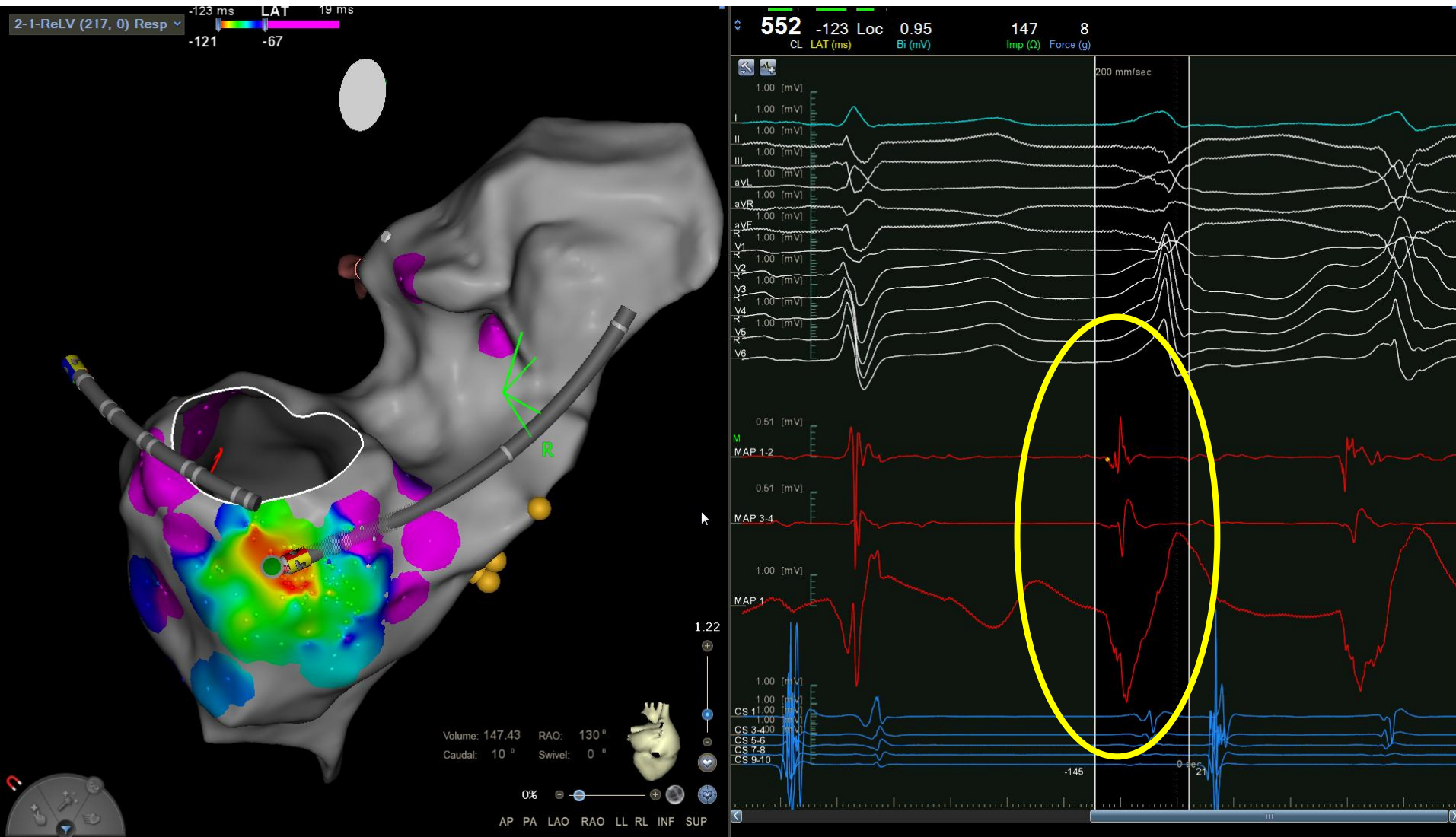
- Retard droit en V1

Anneau mitral inférieur:

- Précordiales toutes +



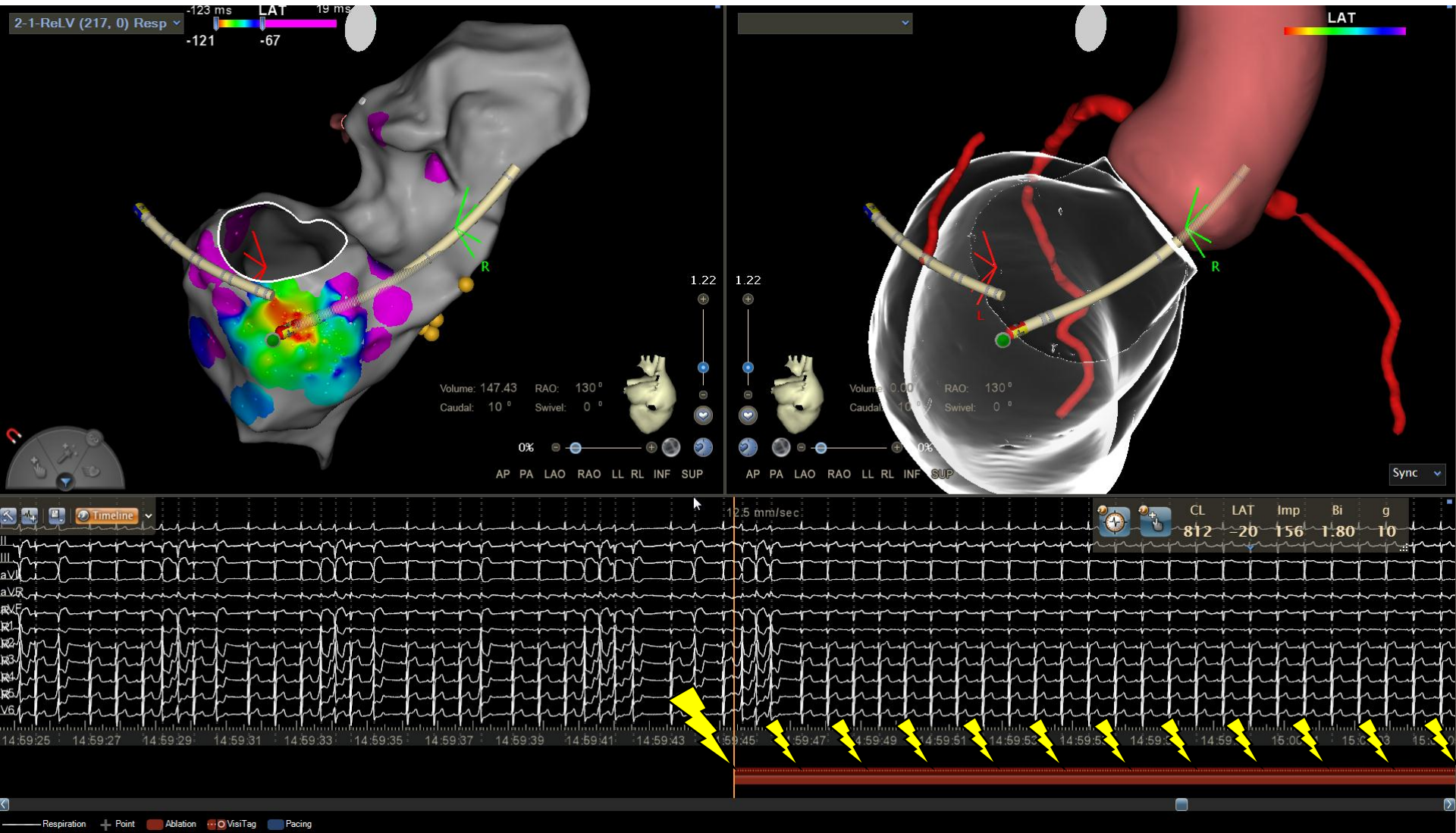
Carte d'activation – Signal Précoce



Carte d'activation – Signal Précoce



Disparition



Résumé

- **Abords Transseptal**
 - Gaine Mullins (Abbott)
- **Abords Retro-aortique**
 - Meilleure stabilité
 - Tir efficace
- **Ablation :**
 - 3:32 min
 - 11 kJ
- **Matériel :**
 - Decanav Orange (Biosense)
 - STSF Orange (Biosense)

